



Регистрационный номер декларации о соответствии:

ЕАЭС N RU Д-RU.PA05.B.51165/24 до 26.06.2029г.

Сәйкестік туралы декларацияның тіркеу нөмірі:

ЕАЭС N RU Д-RU.PA05.B.51165/24 до 26.06.2029г.



Инструкция по эксплуатации



Пайдалану бойынша нұсқаулық

VIGO®

СОЗДАНО ДЛЯ ЖИЗНИ

МЕБЕЛЬ ДЛЯ ХРАНЕНИЯ ДЛЯ ВАННОЙ КОМНАТЫ

ВАННА БӨЛМЕЛЕРІНЕ АРНАЛҒАН ЖИҢАЗ



ВНИМАНИЕ!

В холодное время года, перед монтажом, выдержите мебель в теплом помещении не менее двух часов.

РЕКОМЕНДАЦИИ ПО УСТАНОВКЕ ИЗДЕЛИЙ

Вся мебель ТМ VIGO спроектирована и изготовлена с учетом современных требований. Правильное ее расположение и установка обеспечат Вам надежное функционирование и продлят срок службы.

Подготовьте место в ванной комнате для установки мебели:

- исключите прямое попадание воды, а так же соприкосновение с нагревательными элементами;
- убедитесь в достаточной прочности стен при установке навесных шкафов;
- убедитесь в отсутствии электрического кабеля и других коммуникаций в местах сверления отверстий.

ПОДКЛЮЧЕНИЕ И ОБСЛУЖИВАНИЕ ЭЛЕКТРООБОРУДОВАНИЯ

Все электрооборудование в комплектации мебели ТМ VIGO предназначено для подключения к сети переменного тока 220В, 50Гц. Розетка позволяет использовать электроприборы мощностью не более 2,3кВт.

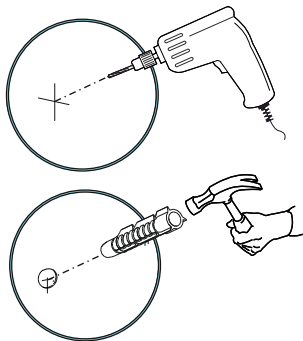
Подключение к электросети и замена перегоревших ламп должны производиться специалистом-электриком при отключении питающего напряжения. Выводы светотехнического оборудования должны быть изолированы.

Если изделие комплектуется навесным светильником, произведите его установку.

УСТАНОВКА ЗЕРКАЛА



2.



3. Установите зеркало.

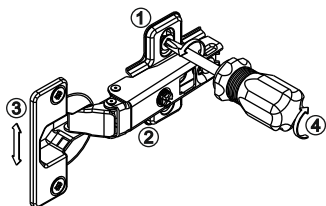
При наличии подсветки, вставьте вилку в розетку.



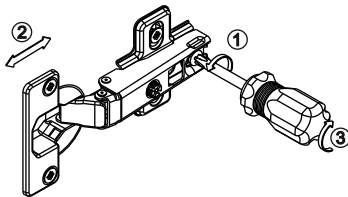
Внимание!

Дюбеля и саморезы в комплекте не поставляются!

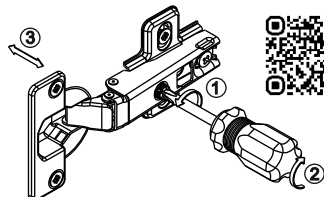
РЕГУЛИРОВКА ПЕТЕЛЬ



1. Регулировка по высоте



2. Регулировка по глубине

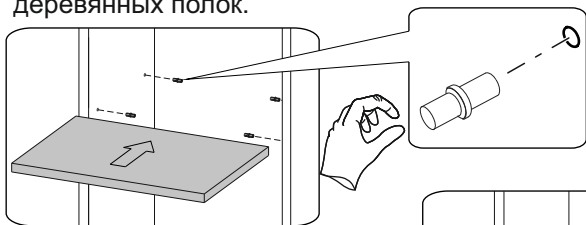


3. Регулировка по ширине

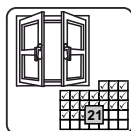
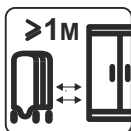
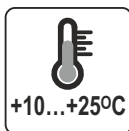
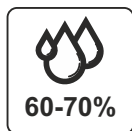
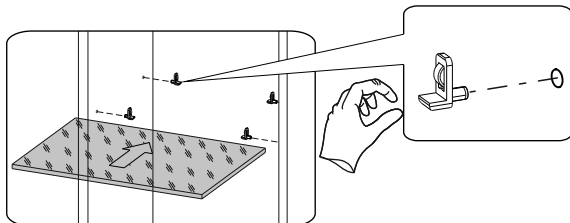


УСТАНОВКА ПОЛОК

*При наличии в изделии деревянных полок.



*При наличии в изделии стеклянных полок.



Суық мезгілде, орнатпас бұрын, жиһазды жылы бөлмеде кем дегенде екі сағат ұстаңыз.

БҰЙЫМДАРДЫ ОРНАТУ БОЙЫНША ҰСЫНЫМДАР

Барлық ТМ Vigo жиһаздары заманауи талаптарды ескере отырып жасалған және жасалған. Оның дұрыс орналасуы мен орнатылуы Сізге сенімді жұмыс істеуге және қызмет ету мерзіміңіз ұзартуға мүмкіндік береді.

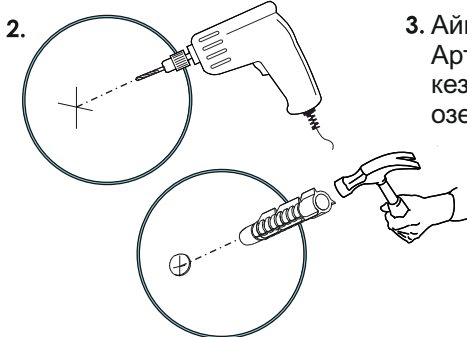
Жуынатын бөлмеде жиһазды орнатуға орын дайындаңыз:

- судың тікелей түсуін, сондай-ақ қыздыру элементтерімен жанасуды болдырмаңыз;
- қабырға шкафтарын орнатқан кезде қабырғалардың жеткілікті беріктігіне көз жеткізіңіз;
- тесіктерді бұрғылау орындарында электр кабелінің және басқа коммуникациялардың жоқтығына көз жеткізіңіз.

ҚОСУ ЖӘНЕ ЭЛЕКТР ЖАБДЫҒЫНА ҚЫЗМЕТ КӨРСЕТУ

Барлық электр жабдықтары, жинақтау жиһаз ТМ VIGO арналған желісіне қосу айнаымалы ток 220В, 50Гц. Розетка пайдалануға мүмкіндік береді электр қуаты көп емес 2,3кВт. Қосу электр және істен шыққан шамдарды ауыстыру жүргізілуі тиіс маман-электрик кезінде ажыратылған қоректендіруші кернеу. Қорытынды жарық-техникалық жабдықтарды оқшаулануы тиіс. Егер бұйым жасақталады аспалы үлкен шаммен, жүргізіңіз, оны орнатыңыз.

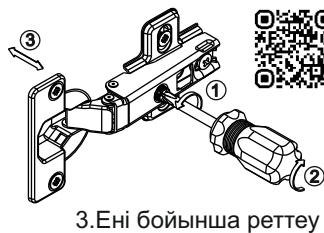
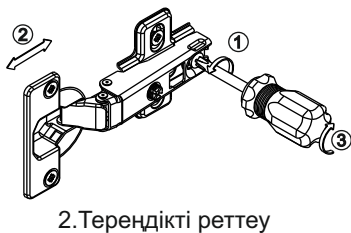
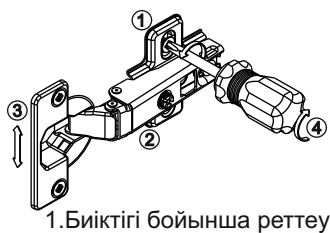
АЙНА ОРНАТУ



3. Айна орнатыңыз.
Артқы жарық болған кезде штепсельді озеткаға салыңыз.

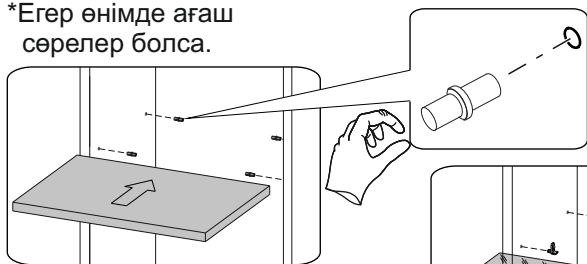


ІЛМЕКТЕРДІ РЕТТЕУ



СӨРЕЛЕРДІ ОРНАТУ

*Егер өнімде ағаш сөрелер болса.



*Егер бұйымда шыны сөрелер болса.

